

# [FT] UNIAD VECINAL PORTALES

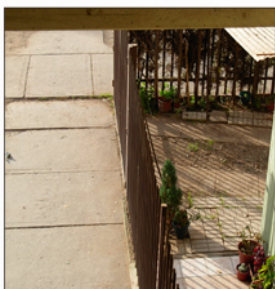


Grupo N°2 :  
Victor Arancibia  
Juan Gigoux

Conjunto residencial del periodo modernista en cual se encuentra con problemas de desuso y deterioro del espacio exterior.



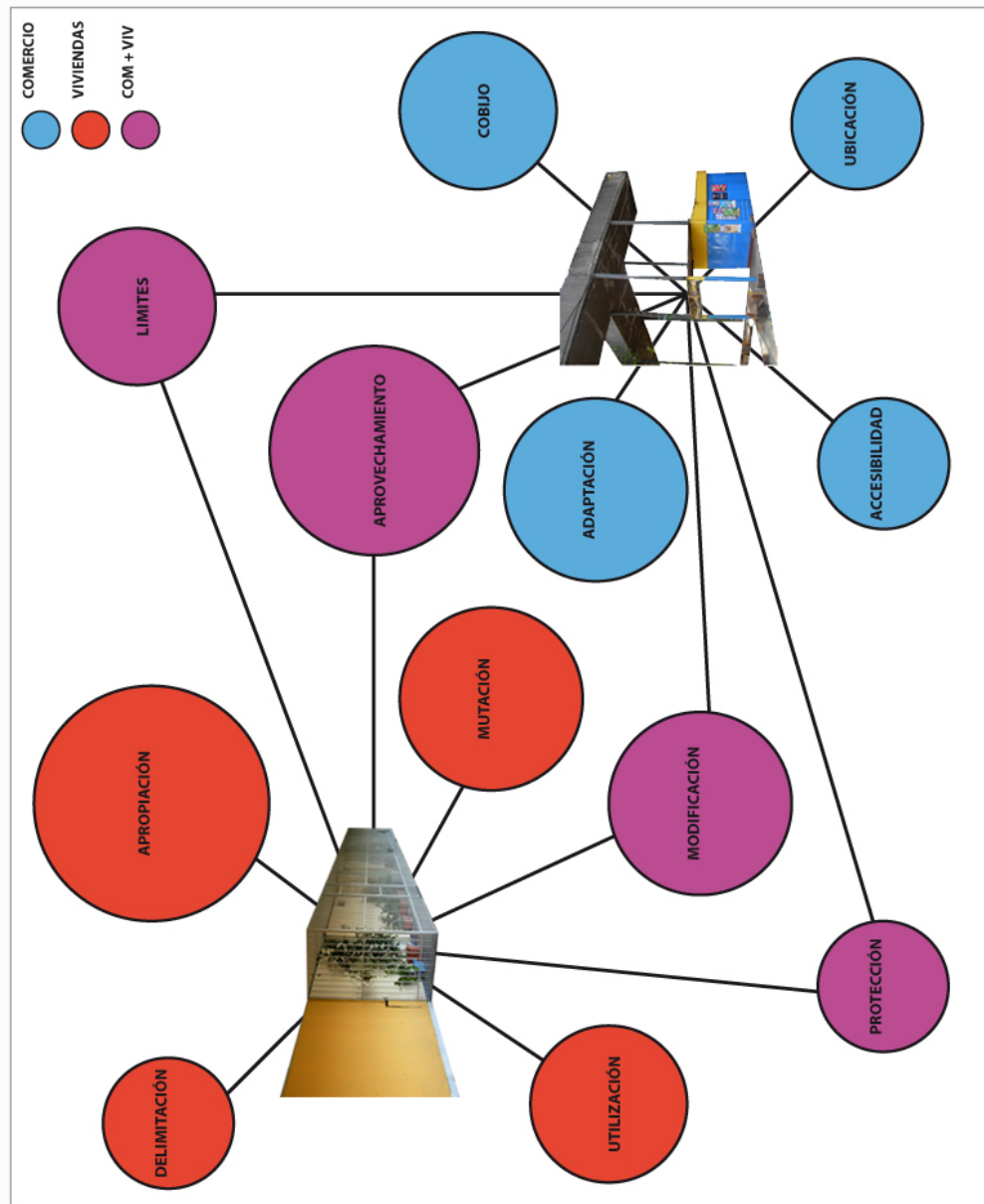
# [H] TRANSFORMACION ESPACIAL



La carga historica del lugar obliga a propietarios a tomarse terrenos publicos y renunciar a una parte de su libertad con el fin de ganar un poco de seguridad.

**Apropiación como la Transformación de una característica espacial y perdida del bienestar común a través de la incorporación o abstracción de elementos como método de seguridad pero a la vez un aprovechamiento de esta situación para generar ampliaciones cambiando la configuración espacial pública.**

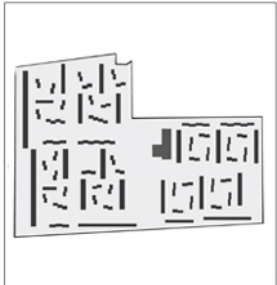
# [MC] MAPA CONCEPTUAL



De que forma el paso de la historia ha ido cambiando la configuración espacial tanto del espacio público, como también de las circulaciones producido por la apropiación.



# [D1] APROVECHAMIENTO / ADAPTACIÓN



Adaptación y aprovechamiento de un espacio sin uso manteniendo los límites pre-establecidos.



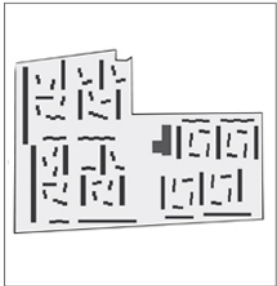
# [F1] COBIJO



Locatarios aprovechan el espacio sin uso aprovechando pasarelas o nichos como cobijo evitando una presencia invasiva.



# [D2] MUTACIÓN



La gente se apropia del espacio público mediante la ampliación generando una alteración y deformación espacial.



# [F2] APROPIACIÓN



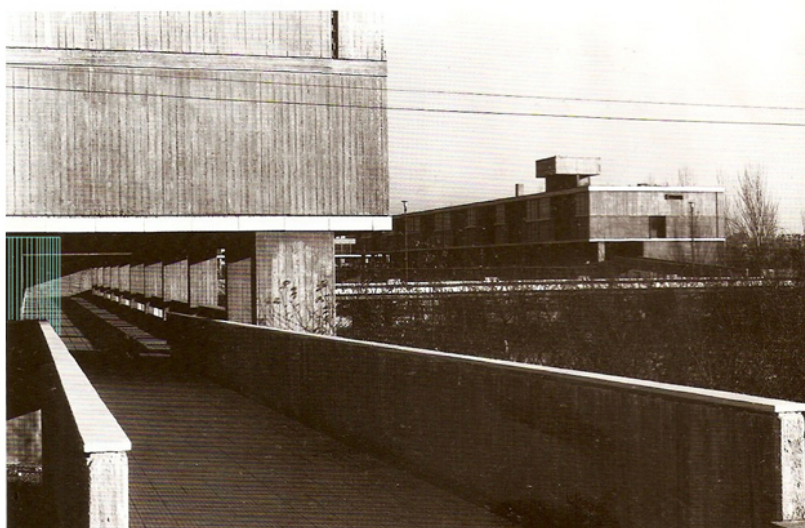
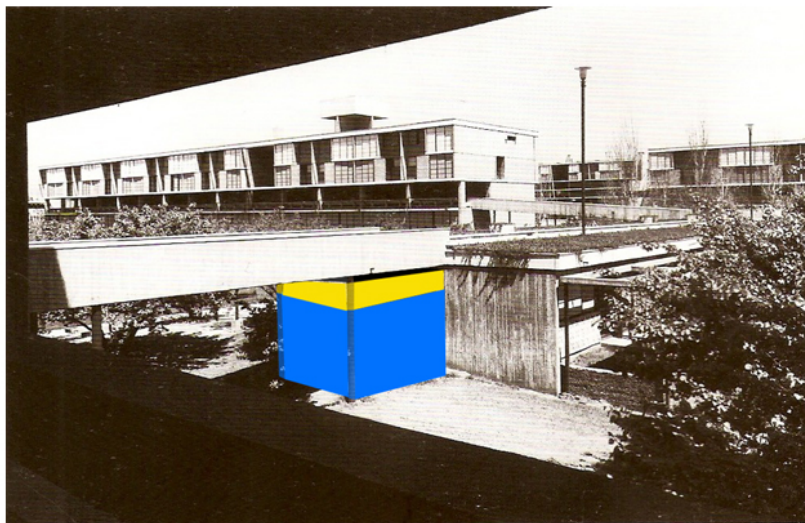
Apropiaciones dentro de los pasillos de los Block porque es el único espacio público que hay para poder ampliarse y por la dimensión de los pasillos





[SR]

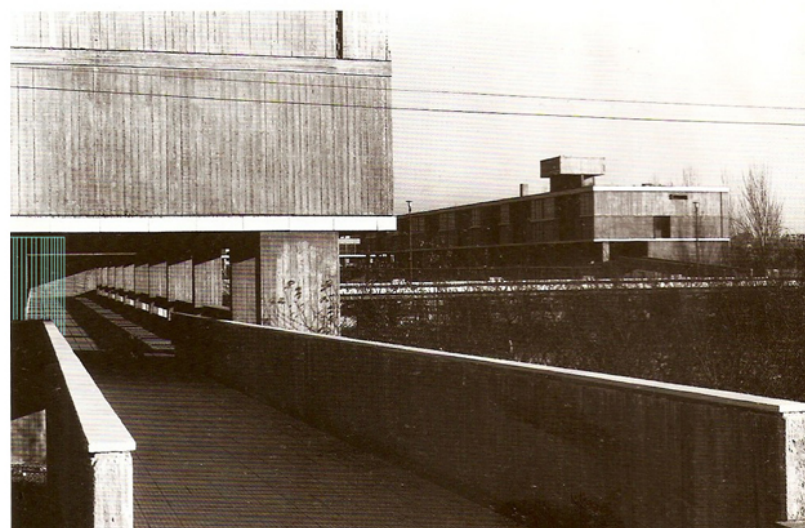
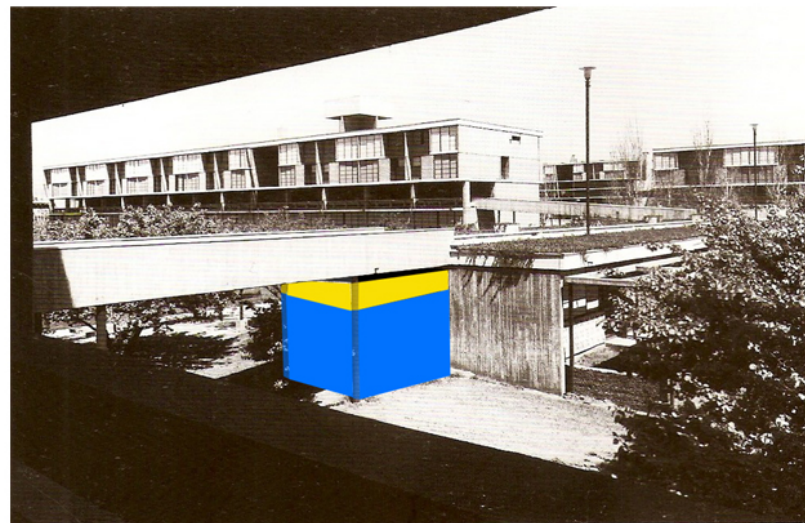
# TRANSFORMACIÓN



Perdida del bienestar colectivo por medio de la apropiación de espacios comunes a causa de la inseguridad presente en la Unidad Vecinal Portales

[SR]

# TRANSFORMACIÓN



Perdida del bienestar colectivo por medio de la apropiación de espacios comunes a causa de la inseguridad presente en la Unidad Vecinal Portales