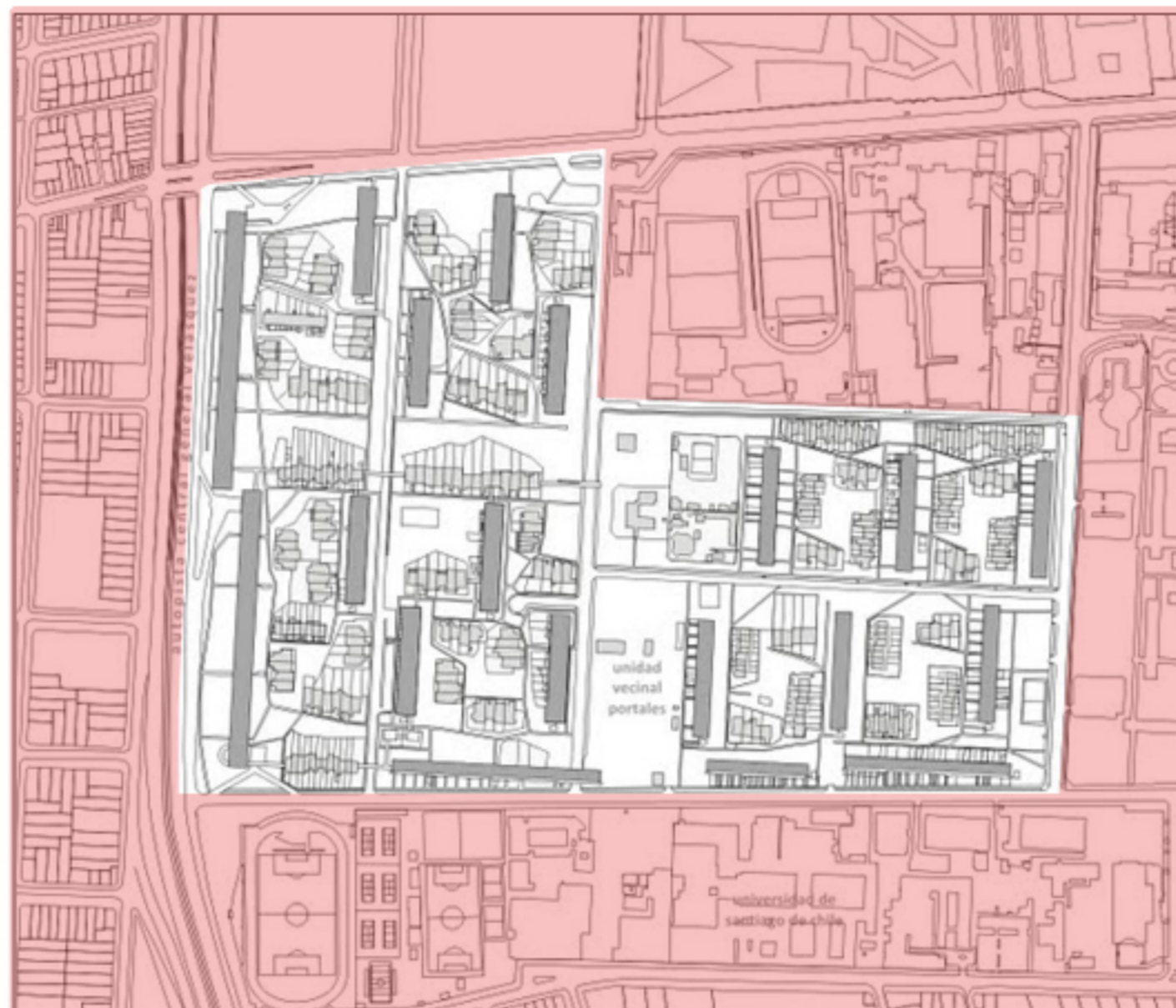


# [FT] Unidad Vecinal Portales



GRUPO N°5  
Cristian Ibarra  
Francisco Donoso

Unidad Vecinal Portales, construida entre 1954-66, se inicia durante el Gobierno del General Carlos Ibañez del Campo.



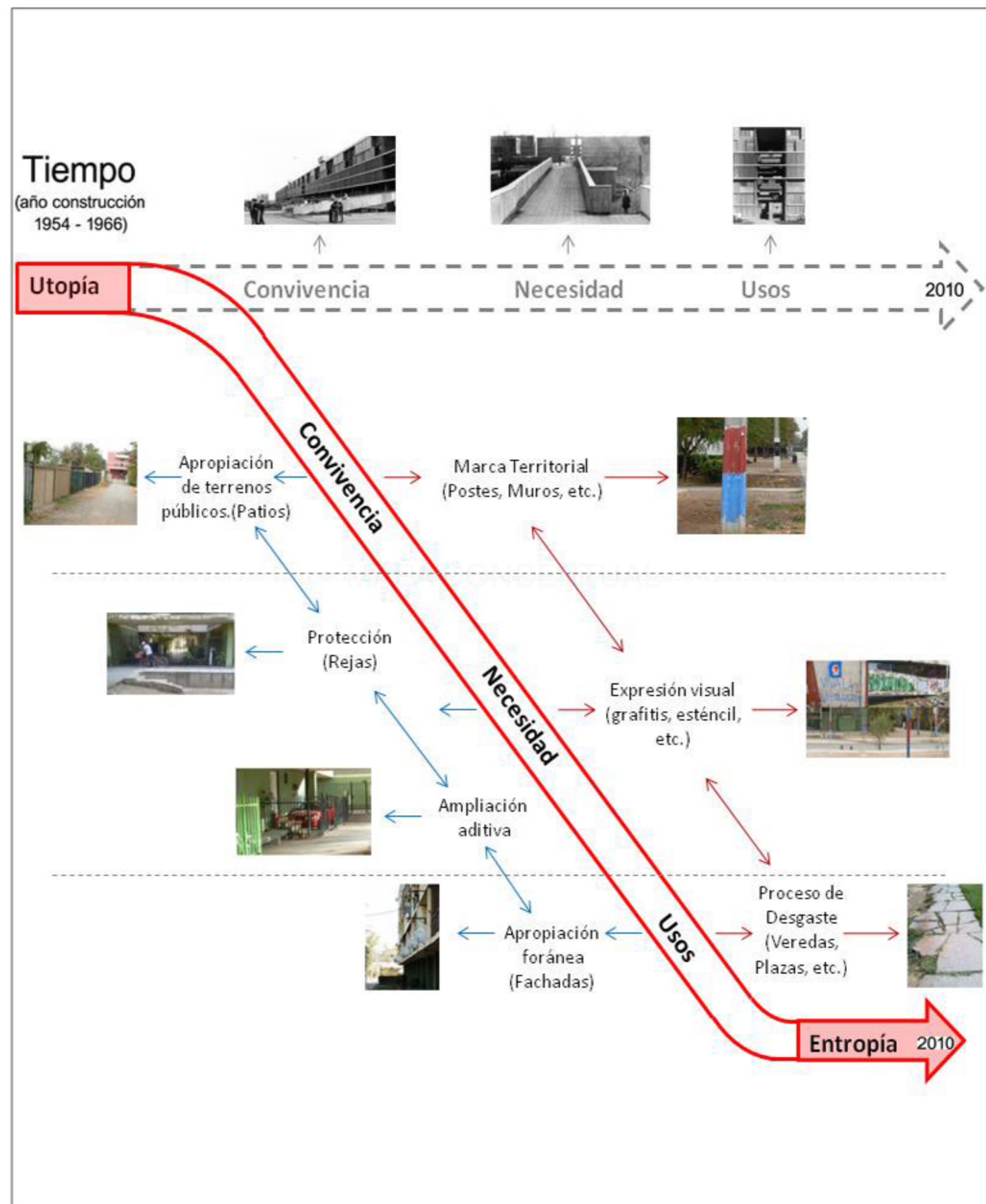
# [H] Entropía Colectiva



La entropía a través de la convivencia de grupos rivales, como las barras bravas en un mismo territorio.

**Hipótesis:**  
La experiencia existencial es improvisada. La creación de los elementos arquitectónicos en la UVP pretendían una lógica espacial utópico-colectiva que no fue lograda, porque los factores del vivir: el uso, la necesidad y la convivencia, durante el tiempo generaron cambios espaciales que actualmente muestran una entropía-colectiva.

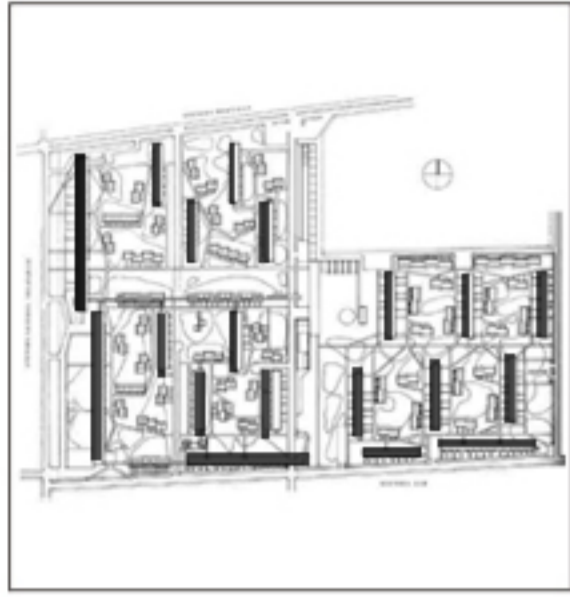
# [MC] MAPA CONCEPTUAL



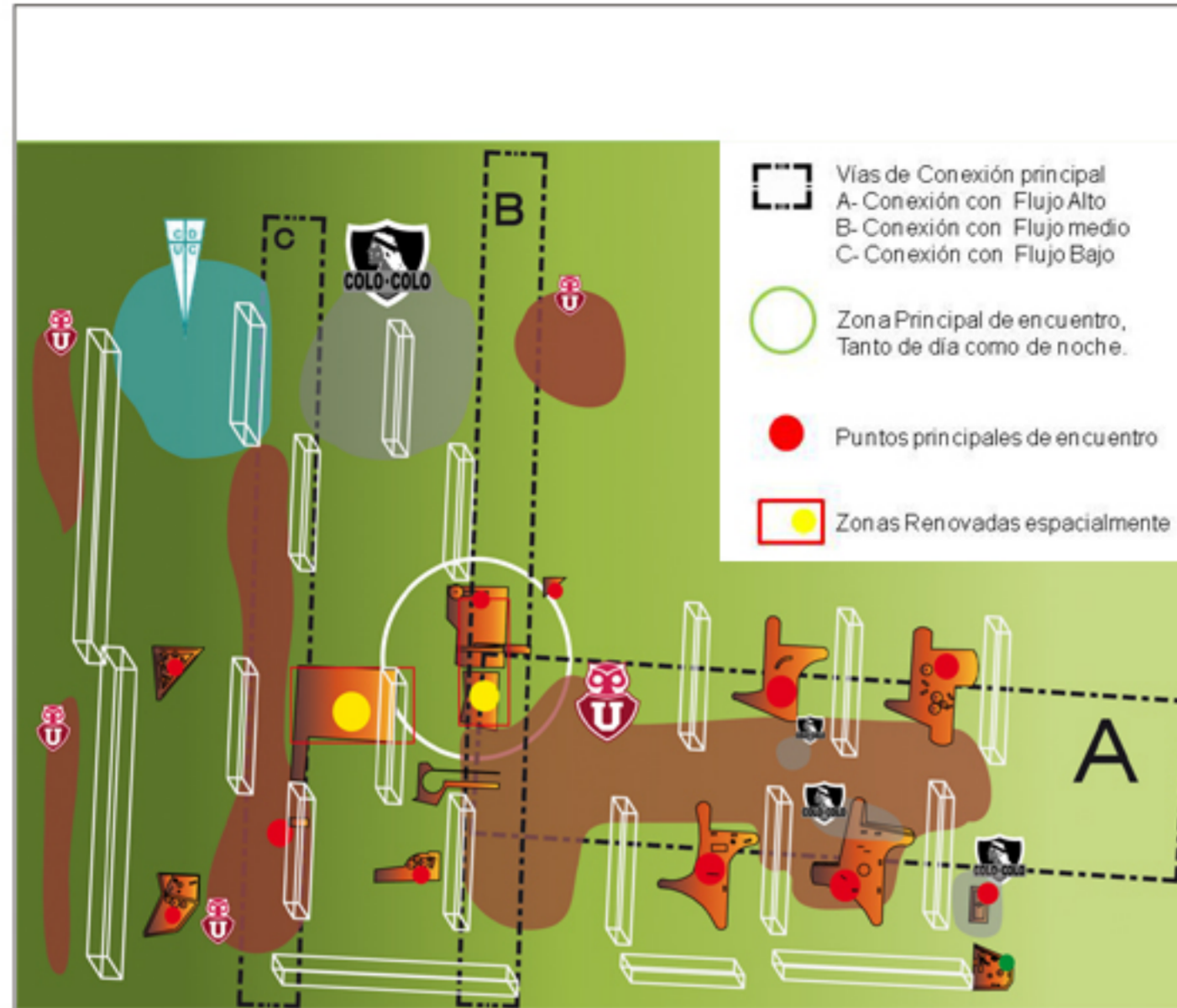
Se representa el pasar del tiempo desde el mundo utópico entregado, hacia la entropía colectiva que se vive hoy en día.

# [D1]

## Marcas Territoriales



Marcas visuales que funcionan como símbolos dispuestos en el territorio, que reflejan el territorio de un grupo determinado.



# [F1]

## Barras bravas

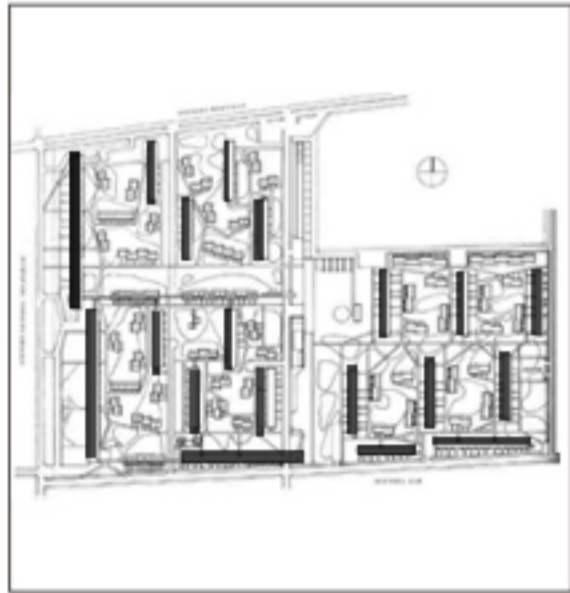


Posible apropiación de territorio de barras bravas, por marcas establecidas en el lugar.

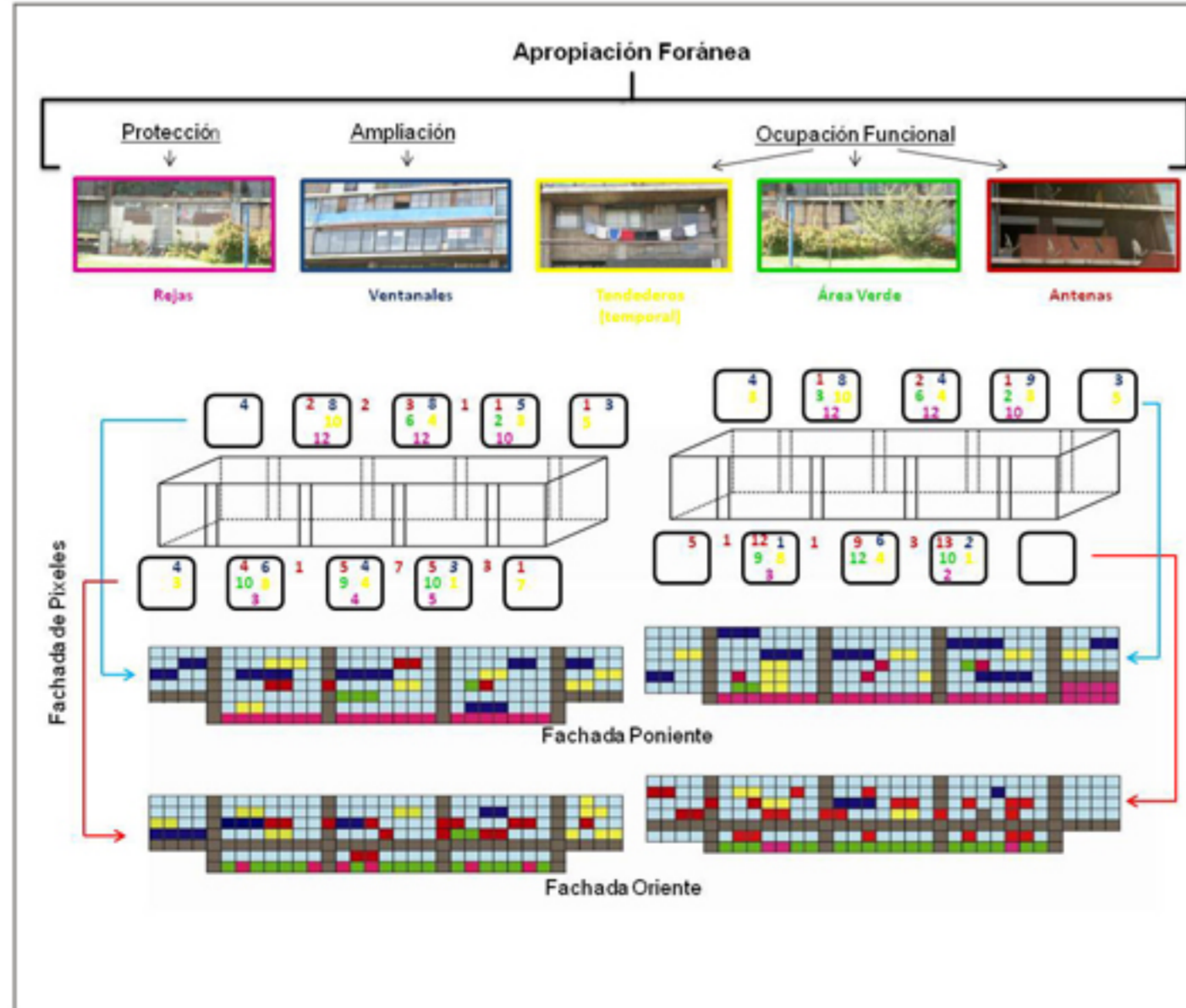


# [D2]

## Apropiación Foránea



Apropiación de algo ajeno, lo cual no nos pertenece, por ej la apropiación de terreno público para generar patios, la ocupación estructural de un edificio, ej: Antenas



# [F2]

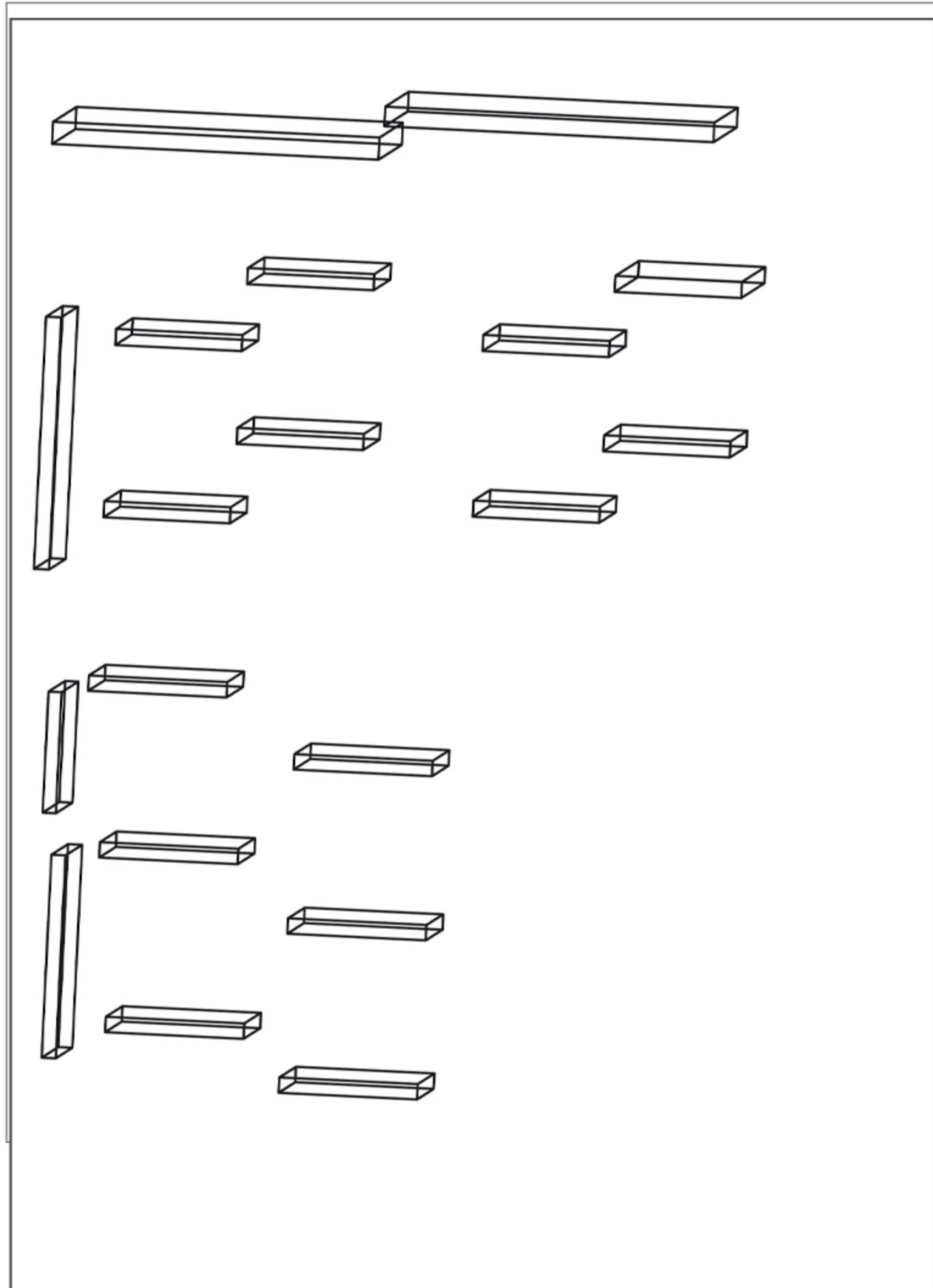
## Nuevas Fachadas



Respondiendo a las necesidades que se van estableciendo la tecnología pasa a ser un nuevo tipo de apropiación, ya no del terreno si no que del mismo edificio.

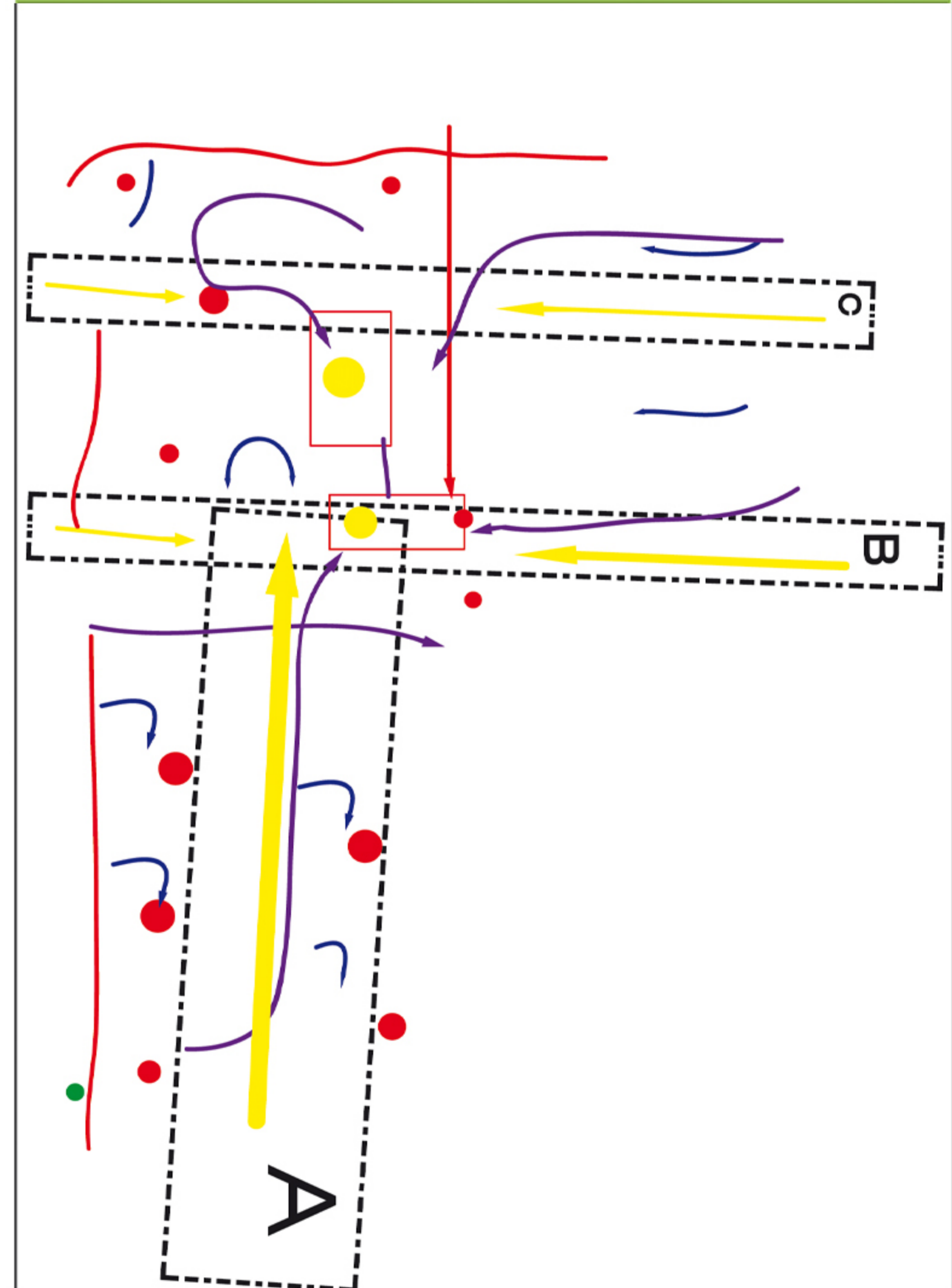


[SR]












[SR]

## Entropía Colectiva



# [SR]

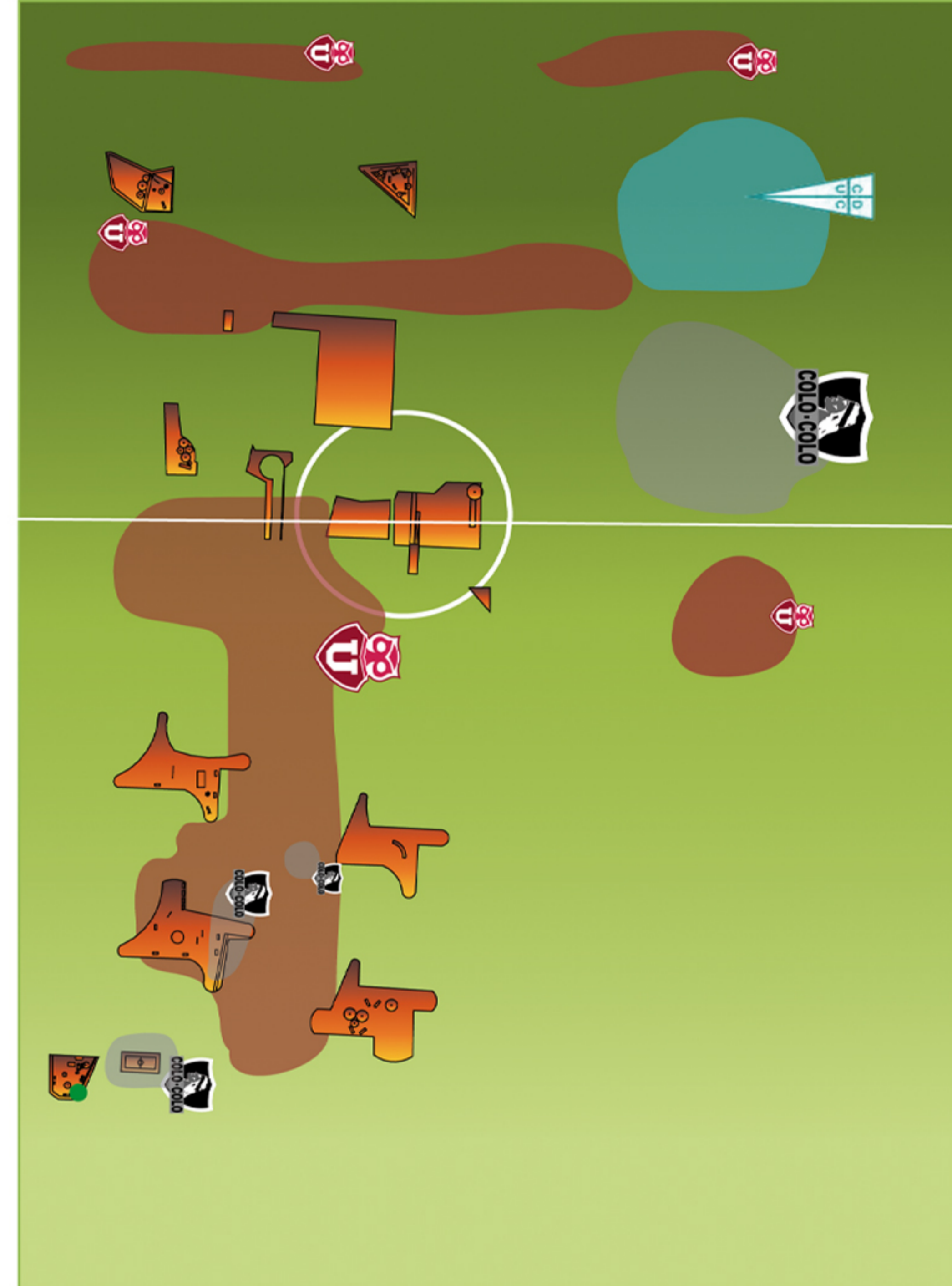
## Entropía Colectiva

<p>Marca Territorial (Postes, Muros, etc.)</p>  <p>Definida por Equipos de Futbol (Barras Bravas)</p> 	<p>Proceso de desgaste (Veredas, Plazas, etc.)</p>  <p>Zonas Desgastadas que funcionan como punto de encuentro y de estar para jóvenes.</p> <p>Zona de renovación urbana que funciona como nuevos puntos de encuentro para gente de todas las edades</p>	<p>Expresión visual (grafitis, estencil, etc.)</p>  <p>Zona marcada visualmente por un equipo de futbol</p> 	
<p>Apropiación de terrenos públicos. (Patios)</p>  <p>Apropiación de los terrenos públicos del primer nivel por necesidad de tener áreas verdes, o un patio donde estar o poder guardar el auto, etc.</p> <p>Apropiación áreas verdes primer nivel</p>	<p>Ampliación aditiva</p>  <p>Ampliaciones producidas en el edificio que respetan ciertos limites que el mismo edificio va dando.</p> <p>Apropiación de áreas como balcones en alturas</p>	<p>Protección (Rejas)</p>  <p>Rejas que marcan el limite entre el interior y exterior de un edificio, todas producidas en el primer nivel de este</p> <p>Rejas que se ubican en primeros niveles por razones de seguridad.</p>	<p>Apropiación foránea (Fachadas)</p>  <p>Elementos que van apareciendo en la fachada del edificio como las antenas, tendederos, Plantas que crecen y cuelgan desde los balcones, etc.</p> <p>Antenas Tendederos Áreas verdes en balcones</p>
<p>→ Lugares de mayor flujo peatonal y Vehicular, en lugares que no son calle.</p> <p>→ Flujos peatonal con mayor relevancia dentro del territorio.</p>	<p>→ Lugares de mayor flujo peatonal y Vehicular, en calles.</p>	<p>→ Flujos bloqueados por tránsito vehicular</p>	

Nuestro Cartografía hace énfasis en el catastro realizado en el lugar de manera visual de lo que existe en este, poniéndolo en contraposición con las cosas que ocurren estando de manera temporal en la UVP.

# [SR]

## Entropía Colectiva



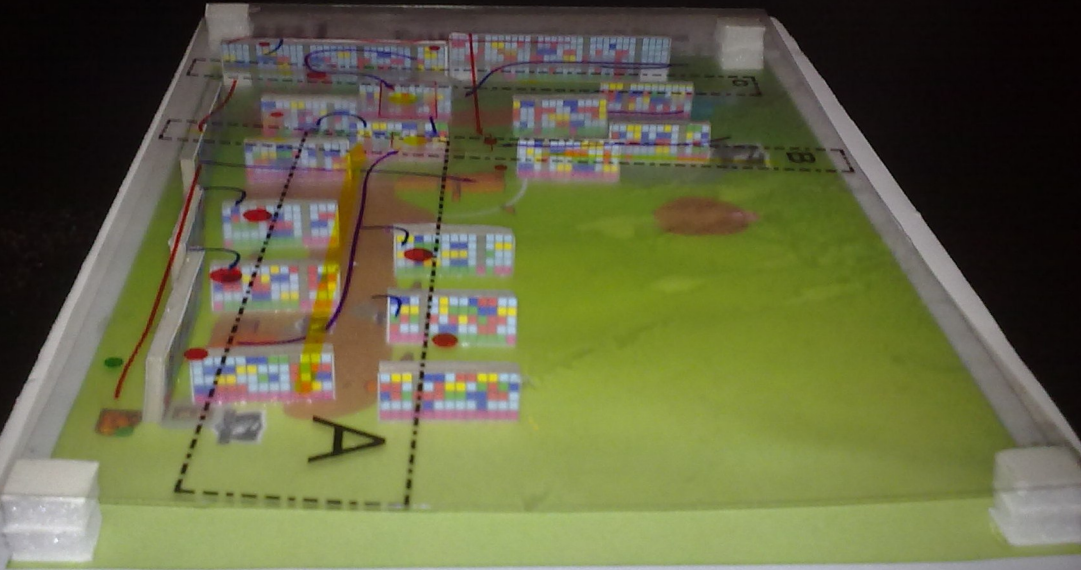


CARTOGRAFÍAS URBANAS / Libro - De Stefan / UNAB SANTIAGO 2010 / [cartografíasurbanas.com](http://cartografíasurbanas.com)

[SR]

# Entropía Colectiva





CARTOGRAFIAS URBANAS / Llano - De Stefani / UNAB SANTIAGO 2010 / [cartografiasurbanas09.wordpress.com](http://cartografiasurbanas09.wordpress.com)