

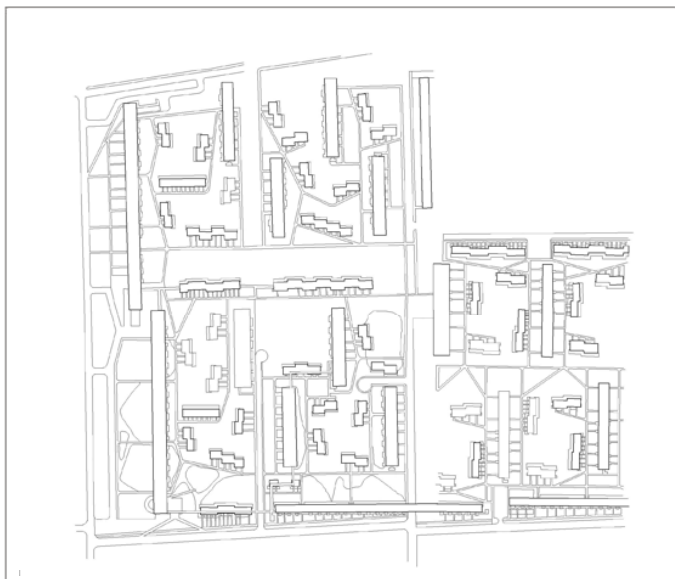
[FT]

UVDP



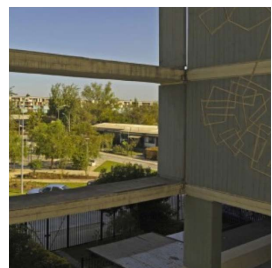
GRUPO N° 6
Marco Araya
Matías Echeverría
Selene López

La Unidad Vecinal
Diego Portales fue
fundada en 1956.



[H]

COMÚN-PÚBLICO

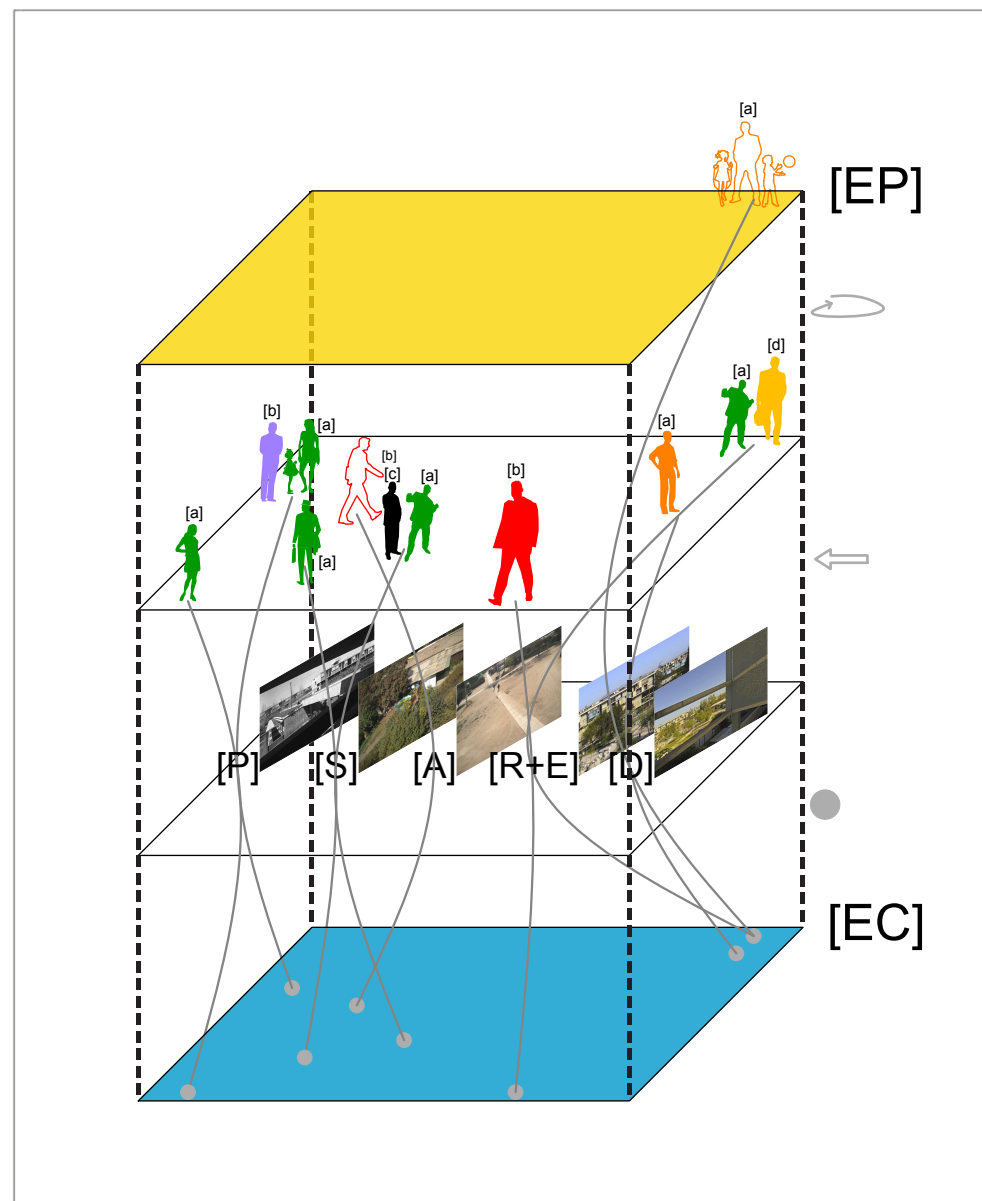


La resignificación del
el espacio común ha
da lugar al espacio
público.

La presencia, ausencia o desplazamiento de los actores en la toma de decisiones de la UVDP, desmaterializará su concepción **unitaria**. Dando lugar a la sustracción privada del **espacio común exterior** por parte de los villaportalinos, contrastando con el deterioro del resto como sinónimo del abandono de la Municipalidad, misma que posteriormente con el intento de su recuperación y expropiación, surge la fragmentación del espacio entre lo **público** y lo **privado**.

[MC]

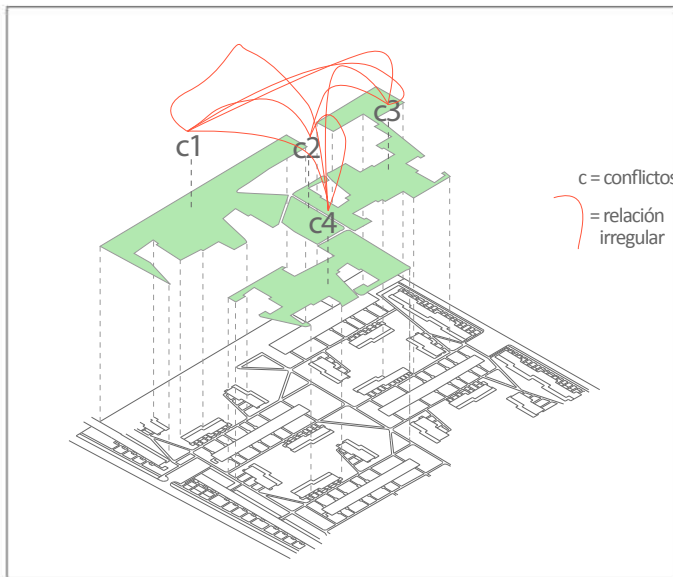
MAPA CONCEPTUAL



Es la coreografía resultante de las relaciones que producen los actores y sus acciones, temporalizando situaciones que se perciben en el espacio exterior de la UVDP.

[D1]

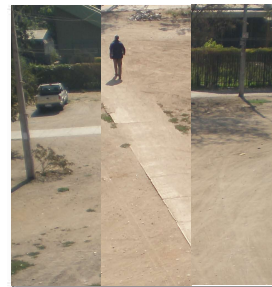
HUELLA. PROTESTA



Los jardines como elementos con un potencial de expresión (abandono/protesta) Siendo estos lugares los que evidencian el conflicto de intereses al interior de la villa.

[F1]

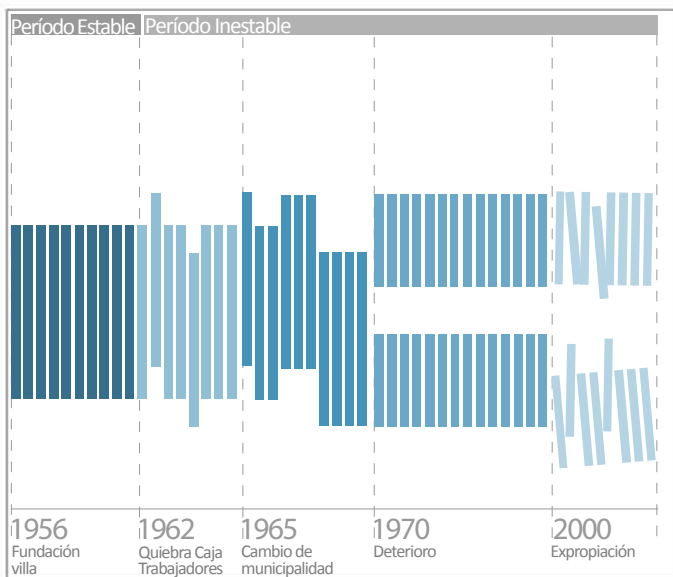
ACTUAR COLECTIVO



El estado actual de las plazas como una resultante del actuar colectivo (protesta, conflicto)

[D2]

RITMO. INESTABILIDAD



Un ritmo que describe la inestabilidad y la intermitencia de los cambios sociales al interior de la villa (dentro de un contexto temporal)

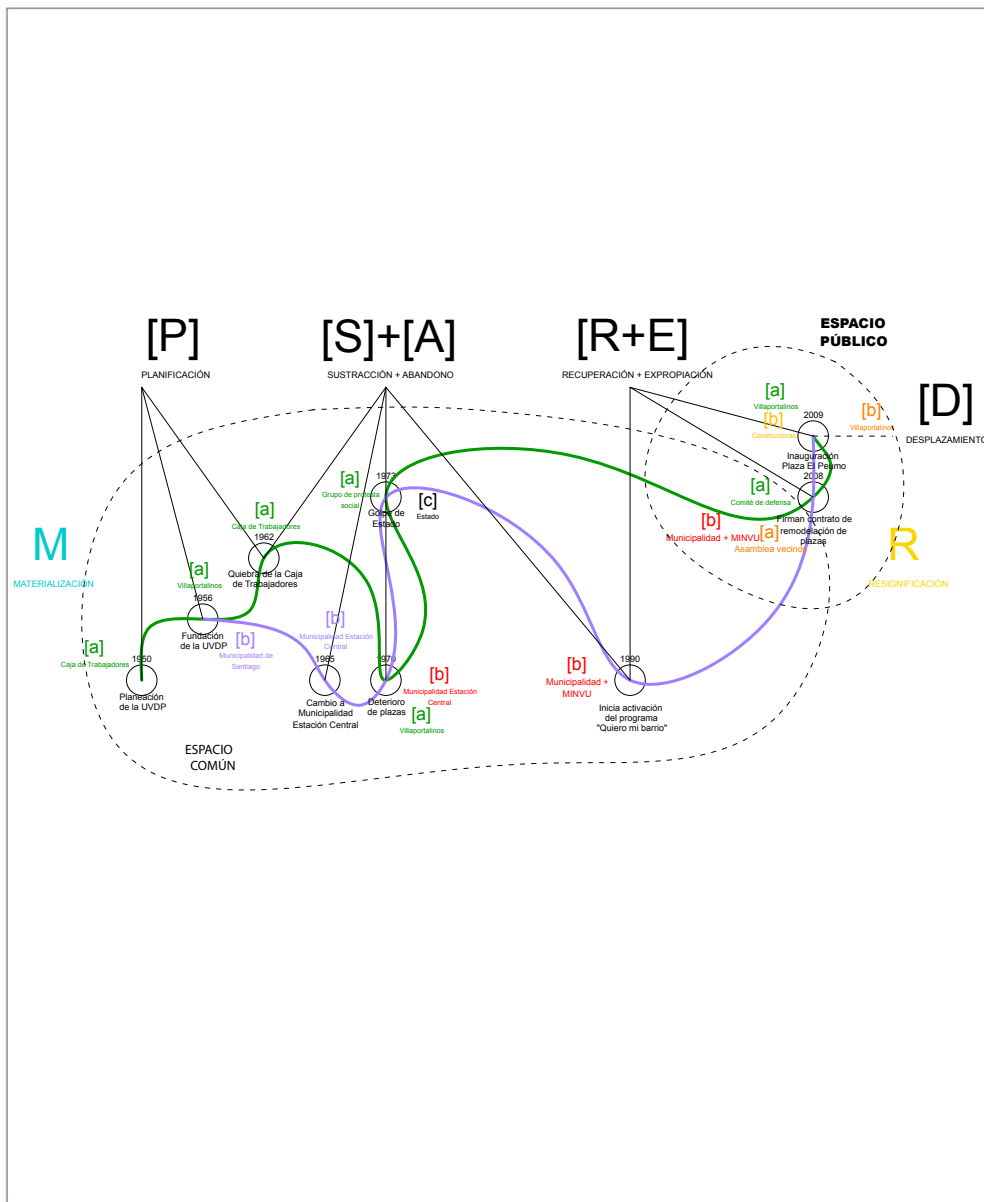
[F2]

TEMPORALIDAD



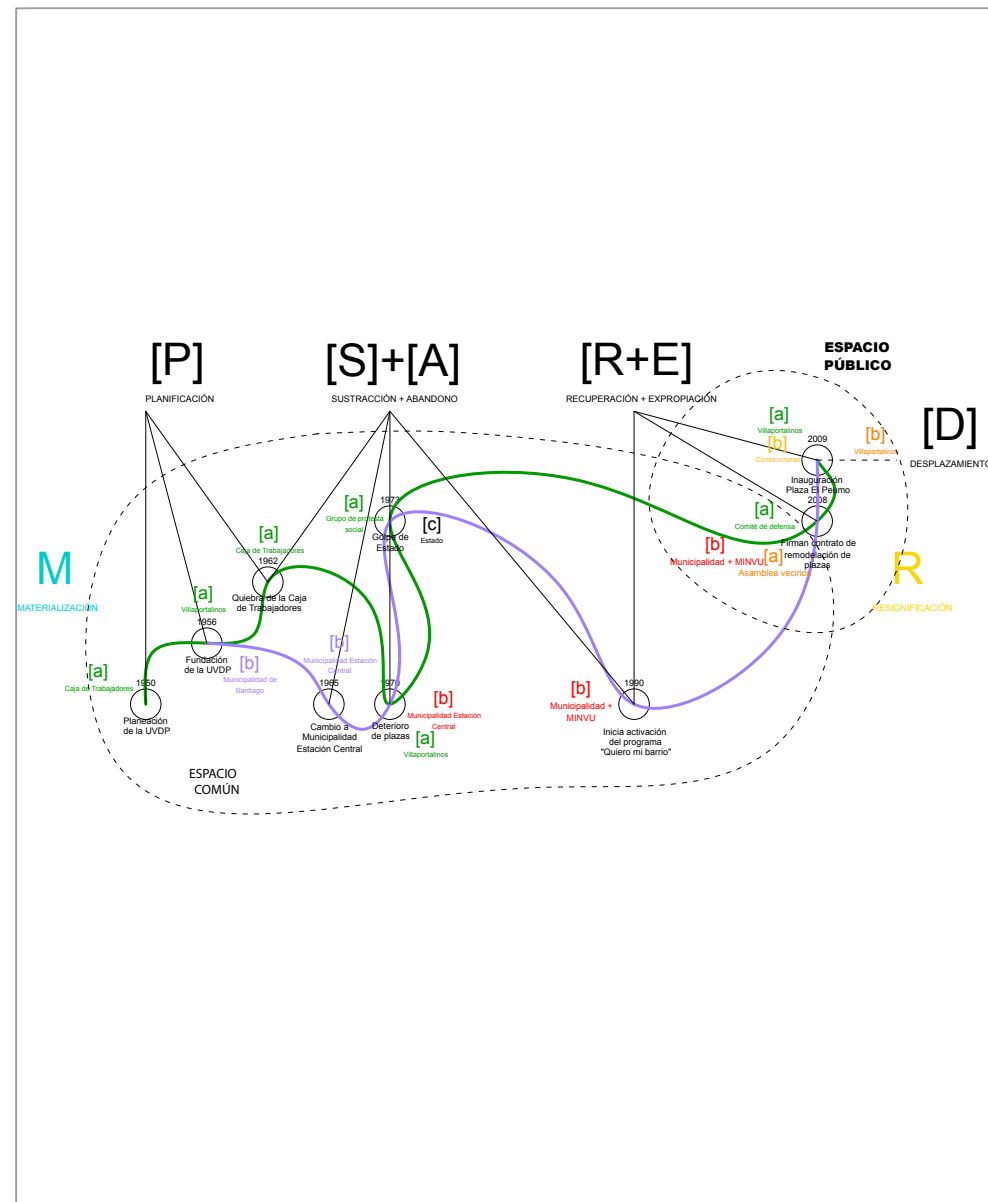
El constante cambio en la unidad vecinal (apropiaciones) como la descripción de una temporalidad dinámica. Nada es estático en la unidad vecinal

[SR] TITULO CARTOGRAFIA



La presencia, ausencia o desplazamiento de los actores en el actuar colectivo de la UVDP, desmaterializará su concepción unitaria.

[SR] TITULO CARTOGRAFIA



La presencia, ausencia o desplazamiento de los actores en el actuar colectivo de la UVDP, desmaterializará su concepción unitaria.